



Das Eurotel befindet sich direkt am Meer in der Residenz-
gend der Costa de los Pinos in eine alten Pinienwald.

Lage

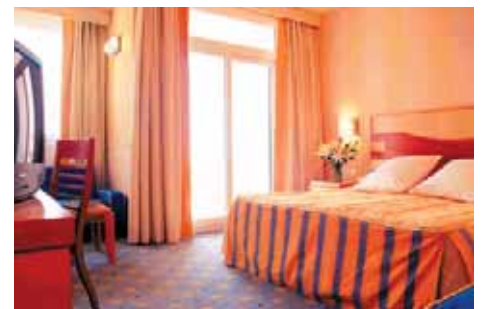
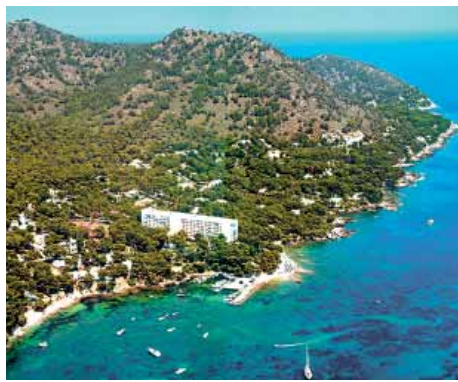
Flughafen Palma 65 km.

Einrichtungen

Restaurant, Bars, zwei kleine Strände, Schwimmbad, Tha-
lassotherapiezentrum, Massagen, Hydrotherapie, Beauty
Ecke, Petanque, Veloverleih, 4 Tennisplätze (Sand), Putting
Green.

Zimmer

200 Zimmer 45 m², mit Klimaanlage, Bad, TV, Balkon,
Blick aufs Meer oder den Pinienwald.



Son Servera	9 Löcher	Par 72	5956 m			
Architekt: John Harris Eröffnung: 1967						
Eine sehr schöne Anlage inmitten der parkartigen Landschaft.						
Driving Range, Restaurant						
Lage: 500 m vom Eurotel.						
Capdepera	18 Löcher	Par 72	15 km	Pula Golf	18 Löcher	Par 70 3 km
Canyamel	18 Löcher	Par 73	12 km	Vall d'Or	18 Löcher	Par 71 35 km
Alcanada	18 Löcher	Par 72	45 km	Puntiro	18 Löcher	Par 71 60 km

